

Thème guerre Rose blanche

Nom: _____

Par Christophe Gallaz

Questions de compréhension

1. Qui sont ces enfants derrière les fils électriques? (p.14-15)

2. Pourquoi les bourgmestres sont les seuls à rester gras? (p.17)

3. Pourquoi Rose Blanche ne comprend pas la langue des soldats? (p. 24-25)

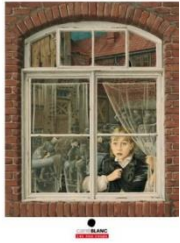
4. Qu'est-il arrivé à Rose Blanche ? (p.26-27)

| L'élève | dépasse les attentes | atteint les attentes | atteint minimalement les attentes | n'atteint pas les attentes |
|---|---|---|---|---|
| Critères | | | | |
| Compréhension des éléments significatifs d'un texte | L'élève extrait de l'album tous les éléments implicites et explicites lui permettant de répondre aux questions. | L'élève extrait de l'album la plupart des éléments implicites et explicites lui permettant de répondre aux questions. | L'élève extrait de l'album quelque éléments implicites et explicites lui permettant de répondre aux questions. Il peut avoir besoin d'aide pour le faire. | L'élève extrait de l'album très peu d'éléments implicites et explicites. Il n'est pas en mesure de répondre aux question ou le fait avec une aide soutenue. |



Thème guerre Rose blanche

Par Christophe Gallaz



Questions de compréhension

1. Qui sont ces enfants derrière les fils électriques? (p.14-15)

Ce sont des enfants juifs. Probablement ceux qui sont emportés dans les camions.

2. Pourquoi le bourgmestre est le seul à rester gras? (p.17)

Il est le seul à rester gras, car puisqu'il travaille avec les soldats, il peut se nourrir à sa faim. Il ne manque pas de nourriture.

3. Pourquoi Rose Blanche ne comprend pas la langue des soldats? (p. 24-25)

Elle ne comprend pas la langue des soldats, car ces soldats proviennent d'un autre pays.

4. Qu'est-il arrivé à Rose Blanche ? (p.26-27)

Rose Blanche a été tuée par une balle de fusil qui a été tirée par un soldat.

| L'élève | dépasse les attentes | atteint les attentes | atteint minimalement les attentes | n'atteint pas les attentes |
|---|---|---|---|---|
| Critères | | | | |
| Compréhension des éléments significatifs d'un texte | L'élève extrait de l'album tous les éléments implicites et explicites lui permettant de répondre aux questions. | L'élève extrait de l'album la plupart des éléments implicites et explicites lui permettant de répondre aux questions. | L'élève extrait de l'album quelque éléments implicites et explicites lui permettant de répondre aux questions. Il peut avoir besoin d'aide pour le faire. | L'élève extrait de l'album très peu d'éléments implicites et explicites. Il n'est pas en mesure de répondre aux question ou le fait avec une aide soutenue. |

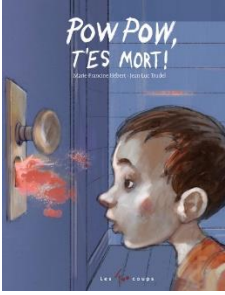


Nom: _____

Thème guerre

Pow pow, t'es mort

par Marie-France Hébert



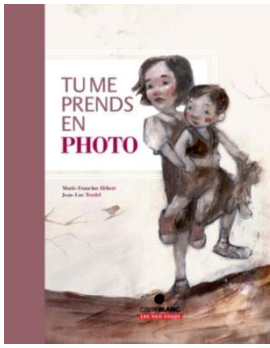
Question de jugement critique

1. Recommanderais-tu ce livre à un élève de ton âge? Justifie ta réponse parlant d'au moins 2 caractéristiques de l'oeuvre.

| Critères | L'élève dépasse les attentes | L'élève atteint les attentes | L'élève atteint minimalement les attentes | L'élève n'atteint pas les attentes |
|---|---|--|--|--|
| Jugement critique sur des textes littéraires. | L'élève recommande ou ne recommande par l'album en se basant sur 2 caractéristiques (ou plus) de l'oeuvre. Sa réponse est détaillée et directement en lien avec l'oeuvre. | L'élève recommande ou ne recommande par l'album en se basant sur 2 caractéristiques de l'oeuvre. Sa réponse est complète et directement en lien avec l'oeuvre. | L'élève recommande ou ne recommande par l'album en se basant sur 1 ou 2 caractéristiques de l'oeuvre. Sa réponse est peu détaillée ou peu en lien avec l'oeuvre. | L'élève recommande ou ne recommande par l'album en se basant sur 1 caractéristique de l'oeuvre. Sa réponse n'est pas détaillée et n'est pas en lien avec l'oeuvre. |



Nom: _____



Thème guerre

Tu me prends en photo

par Marie-France Hébert

Questions d'interprétation

1. Que veut dire l'auteure, selon toi, quand elle dit au début de l'album : « Aux enfants dont on prend la photo quand la guerre leur a déjà tout pris » et « Aux photographes sans lesquels le reste du monde ignorerait leur existence »?

2. Quelles émotions ressent la jeune fille lorsqu'elle parle des mines qui lui ont enlevé ses orteils? (p.7)

| L'élève | dépasse les attentes | atteint les attentes | atteint minimalement les attentes | n'atteint pas les attentes |
|--------------------------------------|---|--|---|---|
| Critères | | | | |
| Interprétation plausible d'un texte. | L'élève fait une interprétation élaborée et cohérente des deux questions posées. Il s'appuie sur des extraits de l'œuvre. | L'élève fait une interprétation juste et cohérente des deux questions posées. Il s'appuie sur des extraits de l'œuvre. | L'élève fait une interprétation cohérente, mais qui manque de détails. Il s'appuie peu sur des extraits de l'œuvre. | L'élève fait une interprétation incohérente ou très peu élaborée. Il ne s'appuie pas sur l'œuvre. |





Thème guerre

Tu me prends en photo

par Marie-France Hébert

Questions d'interprétation

1. Que veut dire l'auteure, selon toi, quand elle dit au début de l'album : « Aux enfants dont on prend la photo quand la guerre leur a déjà tout pris » et « Aux photographes sans lesquels le reste du monde ignorerait leur existence »?

L'auteure dédit ce livre aux enfants qui ont vécu des horreurs de guerre et qui doivent malheureusement subir le regard des photographes qui veulent partager leur histoire en les prenant en photo.

2. Quelles émotions ressent la jeune fille lorsqu'elle parle des mines qui lui ont enlevé ses orteils? (p.7)

Elle semble vivre un mélange de tristesse et de colère. Elle ne veut pas ressentir la pitié des gens.

| L'élève | dépasse les attentes | atteint les attentes | atteint minimalement les attentes | n'atteint pas les attentes |
|--------------------------------------|---|--|---|---|
| Critères | | | | |
| Interprétation plausible d'un texte. | L'élève fait une interprétation élaborée et cohérente des deux questions posées. Il s'appuie sur des extraits de l'œuvre. | L'élève fait une interprétation juste et cohérente des deux questions posées. Il s'appuie sur des extraits de l'œuvre. | L'élève fait une interprétation cohérente, mais qui manque de détails. Il s'appuie peu sur des extraits de l'œuvre. | L'élève fait une interprétation incohérente ou très peu élaborée. Il ne s'appuie pas sur l'œuvre. |





Nom: _____

Thème guerre

Une si jolie poupée

par Pef

Questions de réaction

1. À la place des soldats, aurais-tu été capable d'obéir et d'installer les poupées au sol ?

2. Si tu étais dans un pays en guerre, aurais-tu pris un jouet au sol ?

| L'élève | dépasse les attentes | atteint les attentes | atteint minimalement les attentes | n'atteint pas les attentes |
|--|---|---|--|--|
| Critères | | | | |
| Justifications pertinentes à des réactions à un texte. | L'élève partage sa réaction de façon détaillé en faisant un lien avec le texte ainsi qu'avec son propre vécu. | L'élève partage sa réaction en faisant un lien avec le texte ainsi qu'avec son propre vécu. | L'élève partage sa réaction en faisant un lien avec le texte ou 'avec son propre vécu. | L'élève partage sa réaction de façon incohérente. Il ne fait pas de lien avec le texte et avec son vécu. |

