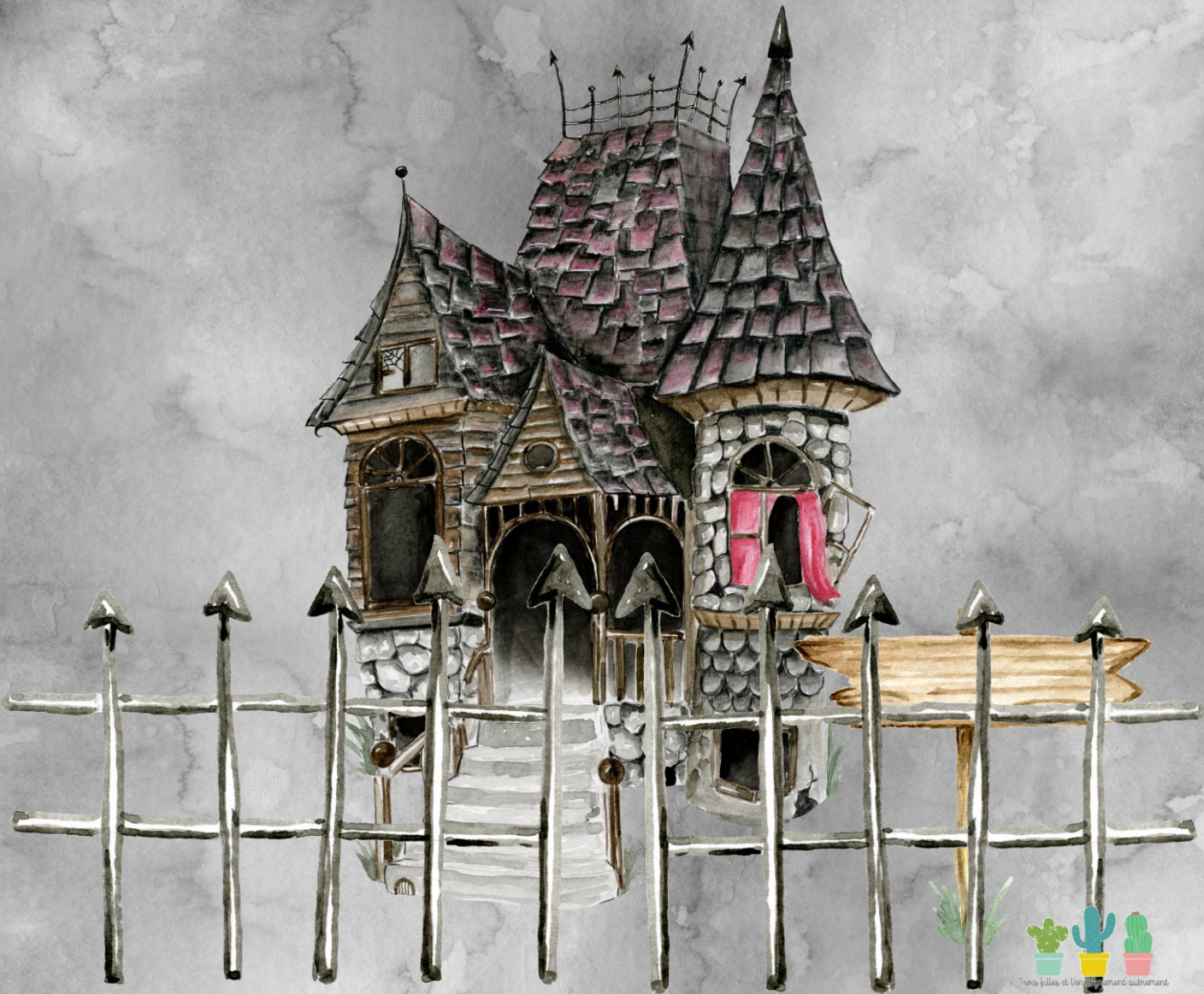


Le pensionnat hanté

écrit par Catherine Côté



1) En regardant l'image sur la page couverture, selon toi, quel type d'histoire lirons-nous? Pourquoi?

2) Après avoir lu la 4^e de couverture et le titre, est-ce que ton opinion a changé? Explique pourquoi.

Chapitre 1

Une arrivée mouvementée

1) Qui sont les personnages rencontrés jusqu'à présent? (Compréhension)

2) Qu'est-ce que le narrateur veut dire par: « Moi et les hauteurs, on ne s'entend pas très bien! »? (Compréhension)



Chapitre 1

Une arrivée mouvementée

3) Qui est le narrateur? (Compréhension)

Chapitre 2

L'école hantée

1) Un nouveau personnage fait son apparition. Qui est-il et quel est son rôle?
(Compréhension)

2) D'après toi, qu'est-ce qui se trouve dans l'aile ouest et pourquoi est-elle
condamnée? (Interprétation)

Chapitre 3

Le mystérieux journal

1) D'après toi, qu'est-il arrivé à Anne? Explique ce qui te fait penser cela en
t'appuyant sur le récit. (Interprétation)



Chapitre 4

Mystère dans le noir

1) Pourquoi Mary tremble-t-elle? (Compréhension)

2) Si tu étais à la place de Daphné, voudrais-tu résoudre le mystère? Pourquoi? (Réaction)

Chapitre 5

L'inquiétant sous-sol

Dessine une scène du chapitre et décris-la en une phrase. (Compréhension)





Chapitre 6

Frousse sur le campus

!) Selon toi, qui est cet homme dont la photo était dans l'album et que Mary croit avoir vu? (Interprétation)

Chapitre 7

Magie et talismans

!) Et toi, irais-tu dans l'aile ouest avec toutes les choses étranges qui se passent dans l'école? Explique. (Réaction)

Chapitre 8

Discuter avec les morts

!) Selon toi, qui est la jeune fille en robe blanche que Daphné aperçoit? Explique. (Interprétation)



Chapitre 9

Le mystère de l'aile ouest

!) Trouve au moins 2 caractéristiques psychologiques pour ces deux personnages. (Compréhension)

Mary: _____

Daphné: _____

Chapitre 10

Une crypte étrange

!) Comment réagiras-tu si tu étais enfermé (e) dans la crypte avec les deux filles? (Réaction)

Chapitre 11

Dans le noir

!) Selon toi, qui est la petite fille et pourquoi a-t-elle un sourire malveillant? (Interprétation)



Chapitre 12

L'infirmière

1) On apprend dans ce chapitre pourquoi certaines filles étaient malades. Quelle était la raison de leur malaise? (Compréhension)

Chapitre 13

Le registre manquant

1) Selon toi, où est le journal d'Anne Beaulieu? (Interprétation)

2) Crois-tu que l'histoire est réellement terminée? Pourquoi? (Interprétation)



1) As-tu aimé l'histoire? Explique ta réponse à l'aide d'éléments précis du texte.
(Jugement critique)

2) Recommanderais-tu ce roman à d'autres élèves? Explique pourquoi en utilisant des caractéristiques du roman. (Jugement critique)

