

Nom: _____

Qui a...

le pouce vert?



Phase I



Théo, Jélie et Bénédicte - autisme

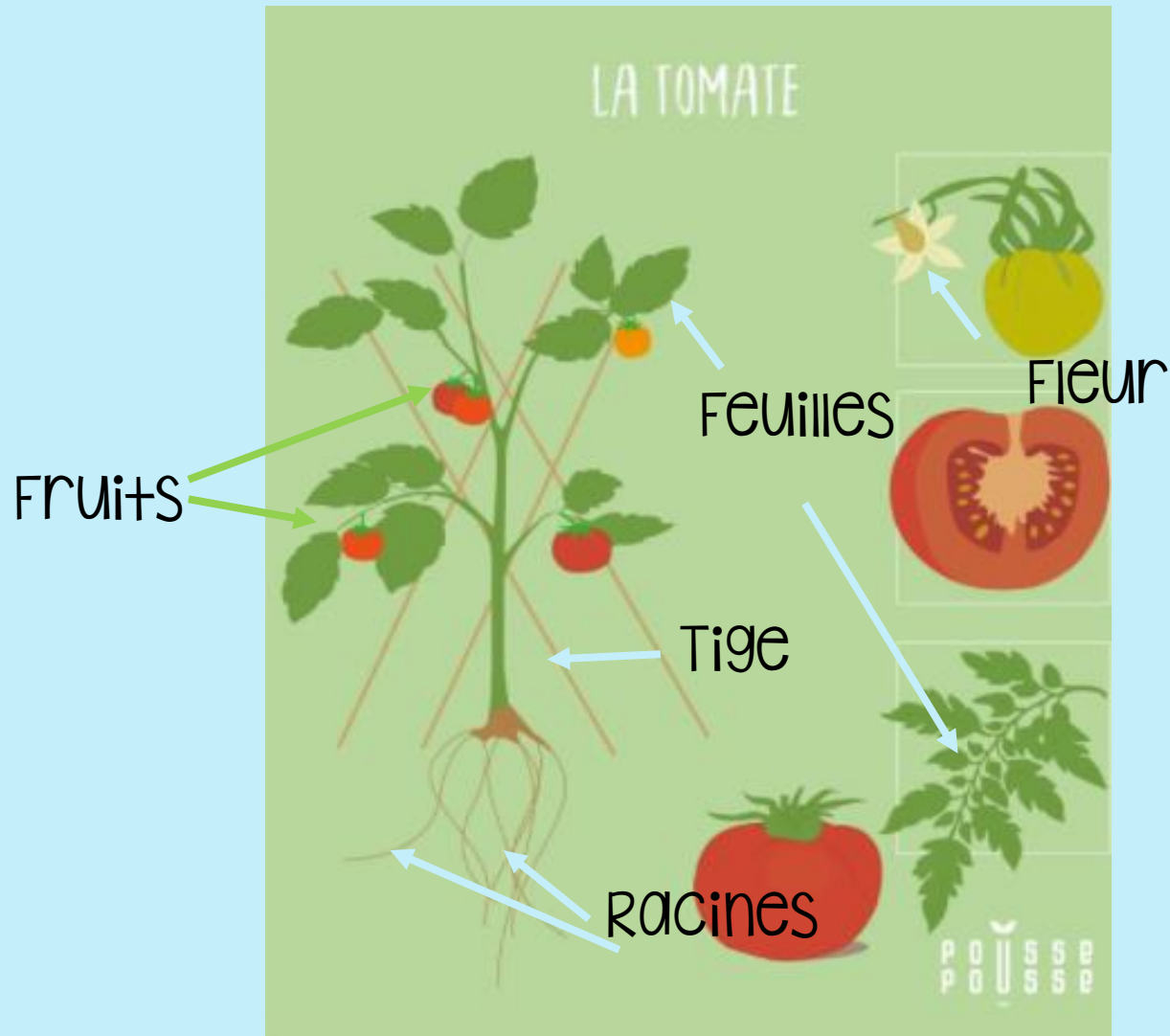
QUE SAIS-TU À PROPOS
DES TOMATES?



selon toi, comment obtient-on des tomates?



Voici un plant de tomates



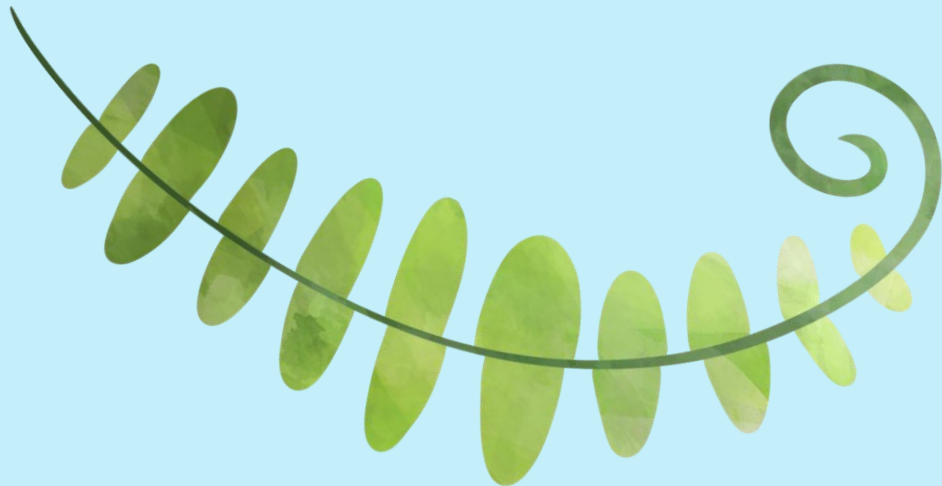
La tige

La tige sert à porter les feuilles et les fleurs. Elle transporte l'eau et les sels minéraux aux feuilles et aux fleurs.



Les racines

Les racines servent à ce que la plante s'ancre dans le sol. Elles puisent l'eau et les sels minéraux nécessaires au développement de la plante.



Les feuilles

Les feuilles servent à
la respiration cellulaire et à
la photosynthèse.



Les fleurs

Les fleurs sont les organes reproducteurs de la plante.



Que sais-tu à propos de la
reproduction des
végétaux?



selon toi, à quoi servent
les graines de tomates?



La reproduction sexuée des végétaux

La reproduction sexuée c'est la rencontre de deux types de cellules, mâles et femelles qui donne un être vivant (animaux ou végétaux).



Les étapes de la reproduction sexuée

- 1) Libération et dispersion des graines.
- 2) Germination : Les graines contiennent une réserve nutritive et un embryon. Lorsque les conditions sont favorables (température, lumière, humidité, etc.), l'embryon se développe et la germination débute.
- 3) Croissance: L'embryon de la graine utilise les nutriments afin de grandir et devenir une plantule.
- 4) Floraison, pollinisation et fécondation: Les fleurs se forment. Le pollen de l'organe reproducteur mâle se rend jusqu'à l'organe reproducteur femelle grâce au vent et aux insectes.
- 5) La fructification: Un fruit est créé à partir d'une fleur.



La reproduction asexuée des végétaux

La reproduction asexuée est la reproduction identique d'un vivant sans les parties mâles ou femelles. On retrouve la reproduction asexuée chez les végétaux et certains animaux.



Exemples de Modes de reproduction asexuée

Bouturage: on place dans l'eau les tiges d'une plante afin de créer des racines adventives (des racines qui se forment directement sur la tige). Les tiges et les nouvelles racines seront alors plantées et on formera de nouveaux plants.

Marcottage: on augmente la densité de certains arbustes en mettant leurs branches près du sol. Lorsqu'elles sont près du sol, les branches produisent des racines qui forment de nouveaux arbustes.

